



# DOSSIER DE PRESSE TOURNÉE MINÉRALE® 2025

Campagne d'utilité publique, la Tournée Minérale®  
est le défi d'un mois sans alcool en février  
pour réfléchir à sa consommation.

UNE CAMPAGNE DE



AVEC LE SOUTIEN DE



## INTRODUCTION À LA CAMPAGNE

Initiée par la Fondation contre le Cancer en 2017 et pilotée par l'ASBL **Univers santé** depuis 2020, Tournée Minérale® est bien plus qu'un simple défi de sobriété. Cette campagne d'utilité publique offre une occasion unique de rejoindre une communauté engagée et bienveillante pour, ensemble, faire une pause dans sa consommation d'alcool et en mesurer tous les bénéfices.

En 2025, la 9<sup>e</sup> édition mettra l'accent sur le rôle clé des **médecins généralistes pour réduire le «treatment gap» en matière de prise en charge de l'alcool**. Avec des outils concrets, des contenus inspirants et un soutien inédit auprès des acteurs de santé de première ligne, Tournée Minérale® continue de sensibiliser, tout en mettant la santé publique au cœur de ses priorités. 1 million et demi de Belges participent, et vous ?

# UN MOIS SANS ALCOOL



On a toutes et tous nos raisons d'y participer.  
Ensemble, relevons le défi !

Infos, trucs et astuces sur [tournee-minerale.be](https://www.tournee-minerale.be)



Une initiative de



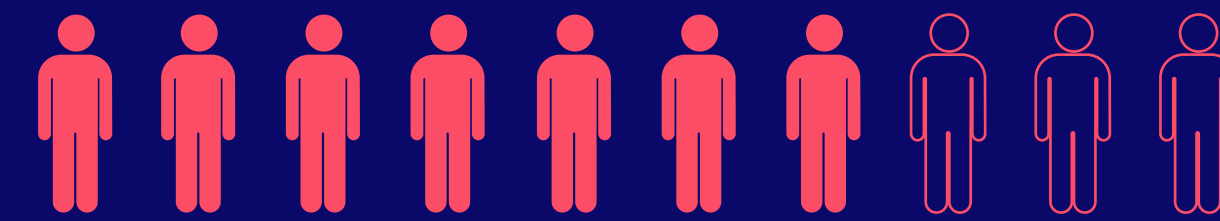
Avec le soutien de



plus d'**1,5 million**  
de Belges participent

~~~~~  
*La Tournée Minérale® est devenue une habitude pour de nombreuses personnes, plus d'1,5 million de Belges y participent chaque année. En 2024, près de 25% des adultes francophones ont déclaré l'avoir faite\*.*

**7/10** ont ressenti des  
**effets positifs**



Plus d'énergie

Meilleur sommeil

Plus belle peau

Meilleure concentration

...

\*(Sondage Indiville mars 2024)

# LANCEMENT LE 1ER FÉVRIER 2025

## Grande journée de la SSMC\*

Cette grande journée destinée aux médecins généralistes, sera l'occasion de discuter du **treatment gap en alcoologie** : **9 personnes présentant un mésusage d'alcool sur 10 sont sans traitement ou accompagnement. Comment inverser la tendance ?**

*« Dans notre pays, le mésusage d'alcool est fréquent puisqu'il atteint environ un quart des patient·es de plus de 15 ans... La dépendance à l'alcool est dramatiquement sous-diagnostiquée, puisqu'un peu moins d'une patient·e sur dix dépendant·e à l'alcool accède à un lien thérapeutique... Par ailleurs, 50% des décès prématurés liés à la consommation de boissons alcoolisées concernent des personnes qui ne sont pourtant pas dépendantes à l'alcool... »*



\*Société Scientifique de  
Médecine Générale

PROGRAMME  
DE LA JOURNÉE

## Conférence de presse de Tournée Minérale®

À midi, une conférence de presse inaugurera la 9<sup>ème</sup> édition de Tournée Minérale®. **3 intervenants** mettront en lumière l'impact positif de la campagne sur la santé publique et son intérêt pour réduire le treatment gap :

1. Un focus particulier sur le rôle des médecins généralistes dans la lutte contre le mésusage d'alcool et le treatment gap sera présenté par le **Docteur Eric Paquet, médecin généraliste et expert de la cellule Alcool de la SSMC.**
2. Monsieur **Martin de Duve, directeur d'Univers santé** (l'asbl qui pilote Tournée Minérale®) et alcoologue, présentera les outils à destination des professionnel·les de la santé pour promouvoir la campagne auprès de leur patientèle.
3. Madame **Syvie Gérard du Conseil Supérieur de la Santé (CSS)**, présentera les derniers travaux « alcool » du CSS.



VERS L'ESPACE  
PRESSE

## QU'EST-CE QUE LE TREATMENT GAP ?

Le treatment gap désigne l'écart entre des personnes souffrant d'une problématique de santé et celles qui se font effectivement soigner/accompagner pour cette problématique de santé.

En matière d'alcool, seuls 8% des personnes présentant une consommation problématique finissent par consulter (KCE, 2015) !

Par ailleurs, ces personnes sont sur-représentées dans les salles d'attente des médecins, en effet : 20 à 25 % des patient·es adultes qui consultent en médecine générale présentent un mésusage d'alcool (SSMC, étude Probex).

Tournée Minérale®, en libérant la parole autour de la consommation d'alcool, contribue à réduire ce fossé : près d'un tiers des participant·es déclarent faire appel à l'aide ou rechercher de l'info sur leur consommation grâce à Tournée Minérale®.



## UNE URGENCE DE SANTÉ PUBLIQUE

**2X**

En moyenne, les Belges consomment près de deux fois trop par rapport aux recommandations.

**2<sup>ème</sup>**

L'alcool est la deuxième cause de mortalité évitable juste derrière le tabac.

**1<sup>ère</sup>**

L'alcool est la première cause de décès chez les jeunes de 15 à 29 ans.

**1/6**

En Belgique, 1 personne sur 6 présente des signes de surconsommation d'alcool.

**1/10**

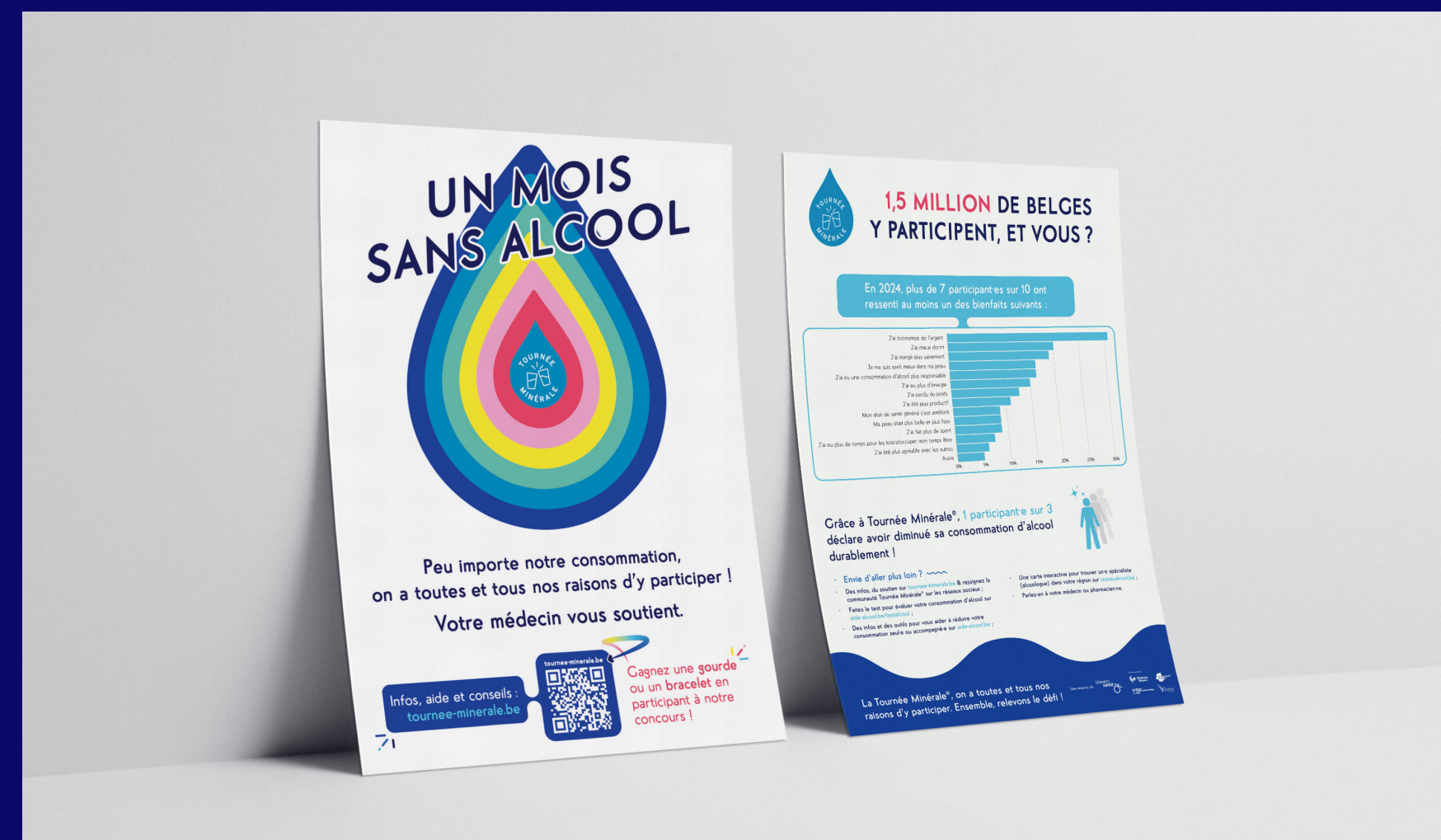
L'usage nocif d'alcool cause 10,5% des décès en Belgique (environ 9.300 décès/an).



**EN QUOI LA TOURNÉE MINÉRALE® PEUT-ELLE  
CONTRIBUER À AMÉLIORER LA PRISE EN CHARGE  
DES TROUBLES DE L'USAGE DE L'ALCOOL?**

## EN METTANT LES MÉDECINS AU CŒUR DE LA CAMPAGNE 2025

Parce qu'ils et elles sont les premiers relais de confiance auprès des citoyen·nes, en 2025, **Tournée Minérale®** renforce son partenariat avec les acteur·rices de première ligne (médecins, psychologues, pharmacienn·es,...) en mettant à leur disposition des outils pratiques et des supports adaptés pour sensibiliser leurs patient·es. Ils sont disponibles en libre téléchargement dans l'onglet «[promouvoir](#)» de notre site web.





## EN JOUANT UN RÔLE DE SENSIBILISATION À GRANDE ÉCHELLE

Chaque année, des centaines de milliers de Belges participent à Tournée Minérale®.



87% DE NOTORIÉTÉ

1,5 MILLION ET DEMI DE BELGES PARTICIPENT

PLUS DE 70% DES PARTICIPANT·ES ONT RESSENTI DES EFFETS POSITIFS

Cette campagne contribue aussi à diminuer la consommation globale d'alcool des Belges à long terme. En effet, selon une étude de l'Université de Gand, les participant·es réduisent leur consommation d'alcool de 20 % jusqu'à 6 mois après la campagne.



## EN ÉTANT UN DÉCLENCHEUR DE PRISE DE CONSCIENCE

Pour beaucoup, ce mois sans alcool est l'occasion de réfléchir à son rapport à l'alcool. Il s'agit souvent d'un premier pas vers une consommation plus raisonnée ou une recherche d'aide si nécessaire.

1/3

Une participant·e sur 3 à Tournée Minérale® 2024 a consulté ou cherché de l'information sur sa consommation suite au défi.

10%

L'usage nocif d'alcool cause 10% des décès en Belgique (environ 9300 décès/an).



## DES OUTILS PRATIQUES POUR ACCOMPAGNER LES PARTICIPANT·ES

- **Conseils et accompagnement** : disponible sur le site web ([tournee-minerale.be](http://tournee-minerale.be)), un ensemble de ressources aide les participant·es à relever le défi.
- **Répertoires professionnels** : informations sur les alcoologues et les [aides disponibles](#) en ligne.
- **Réseaux sociaux et newsletter** : un support continu pour encourager et informer les participant·es.
- Un [calculateur d'unités d'alcool](#) sur notre site web : pour mieux évaluer sa consommation.
- Un [kit digital](#) pour montrer sa participation via de nombreux canaux et des guides pratiques par secteur d'activités (Horeca, entreprises, organisations sportives, ...)



## RESSOURCES POUR LES JOURNALISTES

### Communiqués de presse et visuels :

Disponibles sur [www.tournee-minerale.be/presse](http://www.tournee-minerale.be/presse).

### Contacts presse :

Martin de Duve, directeur d'Univers santé,  
expert en santé publique et alcoologue

**Email** : [martin.deduve@uclouvain.be](mailto:martin.deduve@uclouvain.be)

**Téléphone** : +32 478 20 63 77

### Liens utiles :

Site officiel : [www.tournee-minerale.be](http://www.tournee-minerale.be)

Trouver de l'aide : [www.tournee-minerale.be/aide](http://www.tournee-minerale.be/aide) et  
[www.aide-alcool.be](http://www.aide-alcool.be)

Réseau Alcool : [www.reseaulcool.be](http://www.reseaulcool.be)

### Calendrier des événements :

1er février : lancement officiel et conférence de presse.

Tout le mois : campagne sur les réseaux sociaux, newsletters  
hebdomadaires.



## BIBLIOGRAPHIE

- 1 Filee D, Gosset C, Reginster JY, Dor B, Orban T. Probex, Projet buveurs excessifs. SSMG-ULG; 2004.
- 2 Mistiaen P, Kohn L, Mambourg F, Ketterer F, Tiedtke C, Lambrechts M-C et al. Synthesis – Reduction of the treatment gap for problematic alcohol use in Belgium. KCE - Centre Fédéral d'Expertise des Soins de Santé. Brussels; 2015. Internet: [https://kce.fgov.be/sites/default/files/2021-11/KCE\\_258C\\_Alcoholism\\_Synthesis.pdf](https://kce.fgov.be/sites/default/files/2021-11/KCE_258C_Alcoholism_Synthesis.pdf)
- 3 Indiville SA. Tournée Minérale® 2024 : rapport d'évaluation. Mars 2024.
- 4 Thienpondt, A., Van Cauwenberg J., Deforche, B (2017). Tournée Minérale® 2017 final rapport. UGent.
- 5 Van Der Laenen F, Annemans L, et al. Le coût social et sanitaire des drogues légales et illégales. Etude SOCOST, Belspo; 2012.
- Indiville SA. Tournée Minérale® 2024 : rapport d'évaluation. Mars 2024.
- 6 Société Française d'Alcoologie [Internet]. Alcool et sommeil [infographie]; [cité le 24 sep 2024]. Disponible à : <https://sfalcoologie.fr/wp-content/uploads/ACS-SFA-Alcool-et-Sommeil.pdf>
- 7 World Health Organization. Global status report on alcohol and health and treatment of substance use disorders. Geneva: World Health Organization; 2024. Licence: CC BY-NC-SA 3.0 IGO.
- 8 Société Française d'Alcoologie (SFA). Alcool et cancer du sein [infographie] [Internet]. [cité le 24 sep 2024]. Disponible sur : <https://sfalcoologie.fr/wp-content/uploads/FICHE-Alcool-et-cancer-du-sein.pdf>
- 9 The Global Health Observatory (World Health Organization). Alcohol, total per capita (15+ years) consumption (in litres of pure alcohol), 2018.





UNE CAMPAGNE DE

Univers  
*santé* asbl 

AVEC LE SOUTIEN DE

